

# 6<sup>E</sup>

# JPNFP

6<sup>e</sup> journée pédagogique nationale  
en formation professionnelle

## L'EFFET ENSEIGNANT

Une valeur ajoutée en formation professionnelle

 **LE VENDREDI 11 NOVEMBRE 2022**  
LÉVIS CENTRE DES CONGRÈS



Conseil  
pédagogique  
interdisciplinaire  
du Québec



**AQCS** ASSOCIATION QUÉBÉCOISE  
DES CADRES SCOLAIRES  
Là pour nos membres. Là pour le réseau.



**craie**  
Centre de recherche  
appliquée en instrumentation  
de l'enseignement



**cnipe**  
Carrefour national de l'insertion  
professionnelle en enseignement



**AQAET**  
Association québécoise  
alliance études-travail

UQÀM

Faculté des sciences  
de l'éducation

Université du Québec à Montréal



COMMISSION SCOLAIRE  
**Eastern Townships**  
SCHOOL BOARD

Moving ahead. Together. Aller de l'avant. Ensemble.

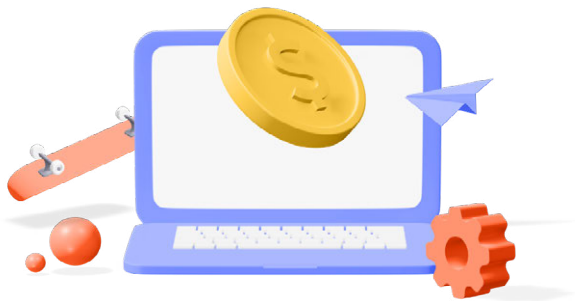


Observatoire  
de la formation  
professionnelle  
du Québec



Commission scolaire **Riverside**  
Riverside School Board

# Enseignantes et enseignants, vous pouvez jouer un rôle important dans l'intégration de vos élèves au marché du travail!



**Zone jeunesse**



**Zone éducation**

**Découvrez plusieurs outils** pour les initier aux normes du travail, à l'équité salariale et à la santé et la sécurité du travail.

Vous contribuerez à développer leurs compétences et à transmettre de bonnes connaissances aux travailleuses et travailleurs de demain!

[cnesst.gouv.qc.ca/jeunesautravail](https://cnesst.gouv.qc.ca/jeunesautravail)

## SOMMAIRE

Mot de bienvenue .....	4
Comité organisateur .....	6
Horaire .....	7
Partenaires financiers .....	8
Partenaires de la 6 <sup>e</sup> édition .....	10
Grandes conférences .....	13
Ateliers du Bloc 100 .....	15
Ateliers du Bloc 200 .....	17
Ateliers du Bloc 300 .....	20
Bottin des communicateurs .....	22

## MOT DE BIENVENUE



**Catherine Boisvert**  
*Présidente, Conseil pédagogique  
interdisciplinaire du Québec*

Le Conseil pédagogique interdisciplinaire du Québec (CPIQ) est fier de s'associer aux travaux de réalisation d'une sixième journée pédagogique nationale en formation professionnelle.

Plusieurs associations et organismes ont contribué à l'organisation de cet événement pédagogique rassemblant notamment le personnel enseignant, les conseillers et conseillères pédagogiques et les cadres scolaires de la formation professionnelle au Québec.

Nous sommes heureux de vous recevoir en si grand nombre à la JPNFP 2022 du 11 novembre 2022 au Centre des congrès de Lévis pour vivre une journée de ressourcement professionnel inspirée sur le thème de *L'effet enseignant : une valeur ajoutée en formation professionnelle*.



**Louise Trudel**  
*Directrice générale, Conseil  
pédagogique interdisciplinaire  
du Québec, Coordonnatrice,  
comité organisateur*

Au nom du comité organisateur, j'ai le plaisir de vous accueillir à la 6<sup>e</sup> Journée pédagogique nationale en formation professionnelle.

Considérant le succès des éditions précédentes et le soutien d'une équipe remarquable de personnes issues du milieu de la FP, le Conseil a coordonné de nouveau cet événement. Les membres du comité ont participé assidument aux travaux qui se sont échelonnés sur deux ans pour favoriser la réussite de cette journée.

Le programme met l'accent sur des pratiques efficaces d'enseignement à partir de regards multiples.

Au cours de la journée, vous pourrez partager vos expériences, opinions, points de vue et vos commentaires avec des collègues et partenaires de la formation professionnelle. Une belle journée pédagogique en perspective !



**Suzie Lucas**

*Directrice générale, Centre de services scolaire des Navigateurs*

Soyez les bienvenus à la 6<sup>e</sup> Journée pédagogique nationale en formation professionnelle. Le Centre des services scolaire des Navigateurs est très fier de l'accueillir de nouveau sur son territoire.

La qualité des relations élèves-enseignants est sans contredit une valeur ajoutée en formation professionnelle. Les dernières années de pandémie l'ont d'ailleurs démontré sans l'ombre d'un doute. Il importe donc de saluer la souplesse et la résilience dont le corps professoral a fait preuve en intégrant si rapidement le volet numérique dans son enseignement. Bravo !

Des portes ont été ouvertes. Désormais, l'enseignement hybride est devenu une réalité dont la flexibilité est appréciée tant des clientèles qui choisissent la formation professionnelle que de leurs maîtres.

L'inspirant programme de la journée met l'accent sur les stratégies d'enseignement et d'apprentissage à haut rendement, une proposition riche et nécessaire.

Si la pédagogie associée à la formation professionnelle a prouvé qu'elle sait s'ajuster aux réalités des entreprises tout en s'adaptant aux besoins des différents types de clientèles, les défis de la formation de la main-d'œuvre demeurent nombreux, stimulants certes, mais plus cruciaux qu'ils ne l'ont jamais été.

Des défis que nous relèverons ensemble. Merci de vous y engager !

Concept visuel : **Samuel Paul, graphiste**

Contribution à la conception, au montage et à l'impression : **CEMEQ**

## COMITÉ ORGANISATEUR

Une équipe diversifiée, dynamique, dévouée et engagée vous accueille à cette 6<sup>e</sup> édition de la Journée pédagogique nationale en formation professionnelle.

### Liste des membres



**Alexandre Leclerc-Gravel**  
*Directeur-adjoint, CFP des Riverains (CSS des Affluents), membre de l'Association québécoise des cadres scolaires (AQCS)*



**Henri Boudreault**  
*Vice-doyen des études, Faculté des sciences de l'éducation, Université du Québec à Montréal*



**Geneviève Carrier**  
*Conseillère en stratégies d'enseignement FP-FGA, CSS de la Capitale, Québec*



**Cathia Mavrikakis**  
*Directrice du centre ACCESS et directrice de la formation professionnelle, Adult Education Centre of the Riverside School Board*



**Renée Blais**  
*Association québécoise d'alternance études-travail (AQAET)*



**Johanna Bisson**  
*Directrice au Centre de formation professionnelle Lennoxville de la Commission scolaire Eastern Townships*



**Angie Sirois**  
*Conseillère pédagogique et consultante en formation professionnelle*



**Martine Gaudreau**  
*Enseignante en coiffure à la Gordon Robertson Beauty Academy de la Commission scolaire Lester B. Pearson*

## HORAIRE

### Jeudi 10 novembre

- 19 h à 21 h** Accueil et inscriptions  
Visite du Carrefour des exposants
- 19 h 30 à 20 h 30** Activité ludique et festive sur l'enseignement animée par Henri Boudreault

### Vendredi 11 novembre

- 7 h 30 à 8 h 30** Accueil et inscription (café, jus et viennoiseries)  
Visite du Carrefour des exposants
- 8 h 30 à 8 h 50** Ouverture (mot de bienvenue)
- 8 h 50 à 10 h** Conférence d'ouverture
- 10 h à 10 h 20** Pause et visite du Carrefour des exposants
- 10 h 20 à 11 h 35** Grande conférence et Ateliers **Bloc 100**
- 11 h 35 à 13 h** Dîner en salle 100
- 13 h à 14 h 15** Grande conférence et Ateliers **Bloc 200**
- 14 h 15 à 14 h 30** Pause et visite du Carrefour des exposants
- 14 h 30 à 15 h 45** Grande conférence et Ateliers **Bloc 300**
- 15 h 45 à 16 h** Clôture en salle 100

## PARTENAIRES FINANCIERS

### Partenaires financiers

#### Partenariat ÉLITE

- Commission des normes, de l'équité, de la santé et de la sécurité du travail (CNESST)
- Société de formation à distance des centres de services scolaires et des commissions scolaires du Québec (SOFAD)

#### Partenariat PRESTIGE

- Centre d'élaboration des moyens d'enseignement du Québec (CEMEQ)
- Fédération des syndicats de l'enseignement (FSE – CSQ)

#### Partenariat EXCELLENCE

- Centre de services scolaire des Navigateurs
- Druide
- Teameo.io

#### Partenariat VALEUR

- Association québécoise des intervenantes et intervenants en formation générale des adultes (AQIFGA)
- Fédération des centres de services scolaires du Québec (FCSSQ)
- RÉCIT-FP
- Ville de Lévis

#### Partenariat ASSOCIÉ

- Association québécoise d'alternance études-travail (AQAET)
- Association québécoise des cadres scolaires (AQCS)
- Centre de recherche appliquée en instrumentation de l'enseignement (CRAIE)
- Centre de services scolaire des Découvreurs
- École branchée
- Presses de l'Université du Québec (PUQ)



# L'EFFET ENSEIGNANT

Une valeur ajoutée en formation professionnelle



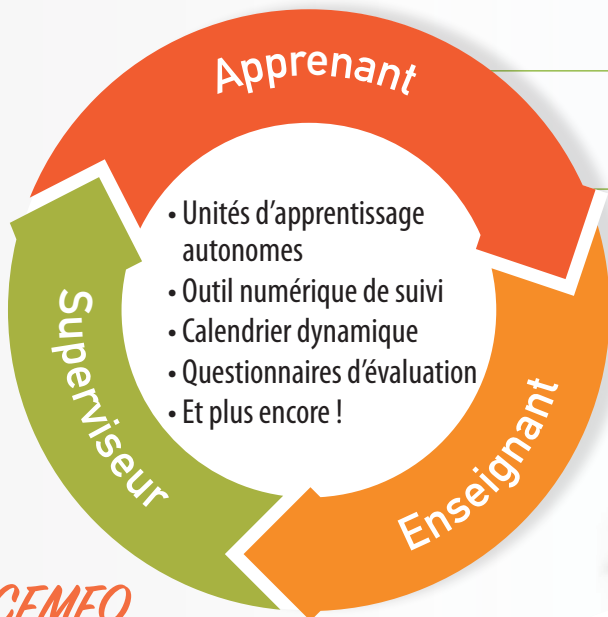
Journée  
pédagogique nationale  
en formation professionnelle

# MERCI À NOS PARTENAIRES, COMMANDITAIRES ET EXPOSANTS.





# ÉCOSYSTÈME D'ENSEIGNEMENT-APPRENTISSAGE SOUPLE ET ADAPTABLE



## Choix des ressources

Organisation selon différentes modalités pédagogiques dont l'ATE

Personnalisation des contenus et des parcours d'apprentissage



*Le CEMEQ,  
fier de soutenir l'effet enseignant !*

Jean-Sébastien Legros  
[jslegros@cemeq.qc.ca](mailto:jslegros@cemeq.qc.ca)

**OBNL**  
ORGANISME À BUT NON LUCRATIF



Les enseignantes et enseignants  
en formation professionnelle :

# Une expertise qui rayonne !



**Maitres de notre  
profession !**





**Devenez Membre Associé**  
 La revue numérique est gratuite pour votre équipe! \*

nombreux avantages

\* 25 personnes max. pour les institutions



**Formation professionnelle des Navigateurs**



**ADMINISTRATION, COMMERCE ET INFORMATIQUE**

- Adjoint administratif
- Comptabilité
- Gestion d'une entreprise de la construction
- Lancement d'une entreprise
- Représentation
- Secrétariat
- Vente-conseil
- Vente-conseil automobile

**ÉLECTROTECHNIQUE**

- Électricité
- Électromécanique de systèmes automatisés
- Installation et réparation d'équipement de télécommunication
- Montage de lignes électriques et de télécommunications
- Réparation et service en électronique **NOUVEAU**

**SOINS ESTHÉTIQUES**

- Coiffure
- Esthétique

**MINES ET TRAVAUX DE CHANTIER**

- Conduite d'engins de chantier
- Conduite de grues **NOUVEAU**

**MÉTALLURGIE**

- Soudage-montage
- Soudage haute pression

**ENTRETIEN D'ÉQUIPEMENT MOTORISÉ**

- Conseil et vente de pièces d'équipement motorisé
- Mécanique automobile
- Mécanique d'engins de chantier
- Mécanique de véhicules lourds routiers
- Mécanique spécialisée d'équipement lourd

**TRANSPORT**

- Matelotage

**SANTÉ**

- Assistance à la personne en établissement et à domicile
- Santé, assistance et soins infirmiers

taformation.ca

Centre de services scolaire des Navigateurs



## GRANDES CONFÉRENCES

### Conférence d'ouverture

8 h 50 à 10 h

SALLE

- w** Le pouvoir de l'engagement
- LAVOIE, Pierre - Conférencier

100

### BLOC 100

10 h 20 à 11 h 35

SALLE

- 100 L'effet enseignant, l'enseignement qui a de l'effet
- w-e**
- BOUDREAU, Henri - Professeur et vice-doyen aux études, Université du Québec à Montréal

Lévis et St-Jean-  
Chrysostome

### BLOC 200

13 h à 14 h 15

SALLE

- 200 Les PROFS touchent l'avenir ! Le pouvoir de changer les choses
- CANTIN, Robert - Conférencier

Lévis et St-Jean-  
Chrysostome

### BLOC 300

14 h 30 à 15 h 45

SALLE

- 300 L'enseignant-e : faire une différence pour le bien-être et la réussite des personnes apprenantes
- w-e**
- ROUSSEAU, Nadia - Professeure titulaire, Université du Québec à Trois-Rivières

Lévis et St-Jean-  
Chrysostome

**w** : webdiffusion  
**w-e** : webdiffusion-enregistrement

# À DMPES

À distance, mais présent en enseignement secondaire

La quête dynamique et relationnelle  
de l'identité professionnelle  
de l'enseignant

Du 21 mars au 18 avril 2023

Formation générale des jeunes et des adultes  
et formation professionnelle

3<sup>ème</sup>  
édition



## Pour apprendre de ses erreurs.

Alex Dupuis, Groupe 101  
Le dragon de Komodo

L'emblème national de l'Indonésie est le dragon Komodo, un lézard appartenant à la famille des v...  
Bien que ce reptile ne crache pas de feu, ça ressemble avec la célèbre créature mythique reste impressionnante.  
Sa taille imposante lui a d'ailleurs value le titre de plus grand lézard du monde. Les mâles peuvent atteindre jusqu'à trois mètre de long et peser près de 150 kilogrammes à l'âge adulte. L'espérance de vie du draaon de Komodo est

sa

✓ Corriger ✕ Ignorer

sa/ça - Ne pas confondre ça (pronom démonstratif) et sa (déterminant possessif).

Antidote  
www.antidote.info



### ATELIERS DU BLOC 100

10 h 20 à 11 h 35

ATELIERS	SALLE
<p>101 <b>Le développement professionnel du personnel enseignant : un levier pour favoriser la réussite éducative de tous les élèves</b></p> <ul style="list-style-type: none"><li>• DUCHAINE, Marie-Pier - Doctorante en psychopédagogie, Université Laval</li><li>• GAUDREAU, Nancy - Professeure, Université Laval</li></ul>	St-David
<p>102 <b>Collaborer et interagir pour accompagner les élèves de la FP vers la réussite</b></p> <ul style="list-style-type: none"><li>• BEAUCHER, Chantale - Directrice de l'Observatoire de la formation professionnelle du Québec (OFPQ)</li><li>• COULOMBE, Sandra - Professeure, Université du Québec à Chicoutimi</li><li>• GAGNON, Claudia - Professeure, Université du Québec à Chicoutimi</li></ul>	Carrefour 2
<p>103 <b>Dynamiser votre enseignement à l'aide de questionnaires interactifs</b></p> <ul style="list-style-type: none"><li>• FISET, Sonya - Spécialiste en développement pédagogique, Service national dans le domaine de la Mathématique, de la Science et de la Technologie (MST)</li><li>• TOURANGEAU, Patrice - Conseiller pédagogique, CSS Marie-Victorin, RÉCIT national</li></ul>	Coopération 1
<p>104 <b>Lâche pas, t'es capable</b></p> <ul style="list-style-type: none"><li>• BOURASSA, Luc - Enseignant au secondaire en adaptation scolaire, École secondaire des Chutes, CSS de l'Énergie (Shawinigan)</li></ul>	St-Rédempteur 2
<p>105 <b>Sensibilisation sur les stéréotypes de genre pour favoriser le développement d'une relation enseignant-élève de qualité à la formation professionnelle</b></p> <ul style="list-style-type: none"><li>• BEAUDOIN, Carl - Stagiaire postdoctoral, Université du Québec à Trois-Rivières, Département des sciences de l'éducation</li></ul>	Lauzon

106 w-e	<b>Lire pour apprendre : les stratégies de lecture en formation professionnelle</b>	Pintendre
	<ul style="list-style-type: none"> <li>• DUBEAU, Annie - Professeure, Université du Québec à Montréal, Département d'éducation et formation spécialisées</li> <li>• TARDIF, Julie - Enseignante, CFP EXPÉ</li> </ul>	
107	<b>Accompagner et soutenir les enseignants en formation professionnelle</b>	Coopération 2
	<ul style="list-style-type: none"> <li>• BERGERON, Guylaine - Conseillère pédagogique, Centre de formation professionnelle Val-d'Or</li> <li>• VALLIÈRE, François - Conseiller pédagogique, Centre de formation professionnelle Val-d'Or</li> </ul>	
108	<b>ANNULÉ - Modalités pédagogiques variées : comment survivre !</b>	
109	<b>L'ATE : Mode d'emploi</b>	St-Rédempteur 1
	<ul style="list-style-type: none"> <li>• DUVAL, Jacinthe - Coordonnatrice – formation professionnelle, CSS Chemin-du-Roy</li> <li>• RODRIGUE, Robin - Directeur du CIMIC, CSS Chemin-du-Roy</li> <li>• ROY, Danielle - Consultante en éducation – présidente de l'Association québécoise d'alternance études-travail (AQAET)</li> </ul>	
110 w-e	<b>Enseigner les compétences en FP</b>	Carrefour 1
	<ul style="list-style-type: none"> <li>• HÉBERT, Martin - Conseiller pédagogique, CSS de Laval, Service de l'éducation des adultes de la formation professionnelle et aux entreprises (SEAFPE)</li> </ul>	
111	<b>Les avantages de la 3D et des lunettes intelligentes pour l'apprentissage</b>	St-Joseph-de-la-Pointe-Lévy
	<ul style="list-style-type: none"> <li>• GENIN-BRIEN, Louis-Antoine - Vice-président, ventes et marketing de DeepSight</li> </ul>	
112	<b>En apprendre davantage sur les lois du travail par rapport aux stagiaires ainsi que sur les outils de la CNESST pour le secteur de l'éducation</b>	Breakeyville
	<ul style="list-style-type: none"> <li>• ROXBOROUGH, Nathalie - Experte en normes du travail, CNESST</li> <li>• PICARD, Estelle - Experte en normes du travail, CNESST</li> <li>• LÉTOURNEAU, Julie - Experte en normes du travail, CNESST</li> </ul>	
113	<b><i>The Role of the Content Specialist in the RAC Process</i></b>	Bernières
	<ul style="list-style-type: none"> <li>• BEAUREGARD, Lucie - CERAC counsellor, Lester B. Pearson School Board – Career Development Services</li> </ul>	
114	<b><i>Me, Architect of Learning in my Classroom? Oh yeah!</i></b>	Cosmos 1
	<ul style="list-style-type: none"> <li>• MCLEAN, Joël - Coach &amp; Speaker at Inspire Leadership Coaching et Director of pedagogical services at Conseil scolaire public du Nord-Est (CSPNE) de l'Ontario</li> </ul>	



## ATELIERS

## SALLE

115	<i>VocTalk Live! A Place Where we Contemplate Teaching a Trade in Today's World</i>	Cosmos 2
	<ul style="list-style-type: none"> <li>LONG, Robin - VT Education Consultant Former Professional Cooking instructor</li> </ul>	

## ATELIERS DU BLOC 200

13 h à 14 h 15

## ATELIERS

## SALLE

201	L'approche autochtone - une approche pour tous	Carrefour 3
	<ul style="list-style-type: none"> <li>LABELLE, Elizabeth Diane - Conseillère pédagogique régionale, Conseil scolaire des Premières Nations en éducation des adultes Développement de Curriculum</li> </ul>	
202	La relation andragogique : une approche de mobilisation et de considération auprès de nos élèves adultes, et des mesures organisationnelles de soutien à l'accompagnement	Carrefour 2
	<ul style="list-style-type: none"> <li>DROLET, Alain - Chercheur et formateur</li> </ul>	
203 w-e	Pratiques enseignantes qui soutiennent le sentiment d'efficacité personnelle des élèves à réussir leurs études	Carrefour 1
	<ul style="list-style-type: none"> <li>GAUDREAU, Nancy - Professeure, Université Laval, Département d'études sur l'enseignement et l'apprentissage, Faculté des sciences de l'éducation</li> </ul>	
204	Produire des documents accessibles	Charny et St-Étienne
	<ul style="list-style-type: none"> <li>LAVOIE, Stéphane - Conseiller pédagogique du RÉCIT FGA-FP Montérégie</li> </ul>	
205 w-e	Moi, architecte de l'apprentissage dans ma classe? Mets-en!	Pintendre
	<ul style="list-style-type: none"> <li>MCLEAN, Joël - Coach et conférencier, Direction des services pédagogiques, Inspire Leadership Coaching et le Conseil scolaire public du Nord-Est de l'Ontario</li> </ul>	
206 w-e	Qu'est-ce qui explique que mon élève n'est pas motivé et quels sont mes meilleurs outils pour contribuer à réduire cette tendance?	St-Rédempteur 1
	<ul style="list-style-type: none"> <li>BUREAU, Julien - Professeur, Fondement et pratiques de l'éducation</li> </ul>	

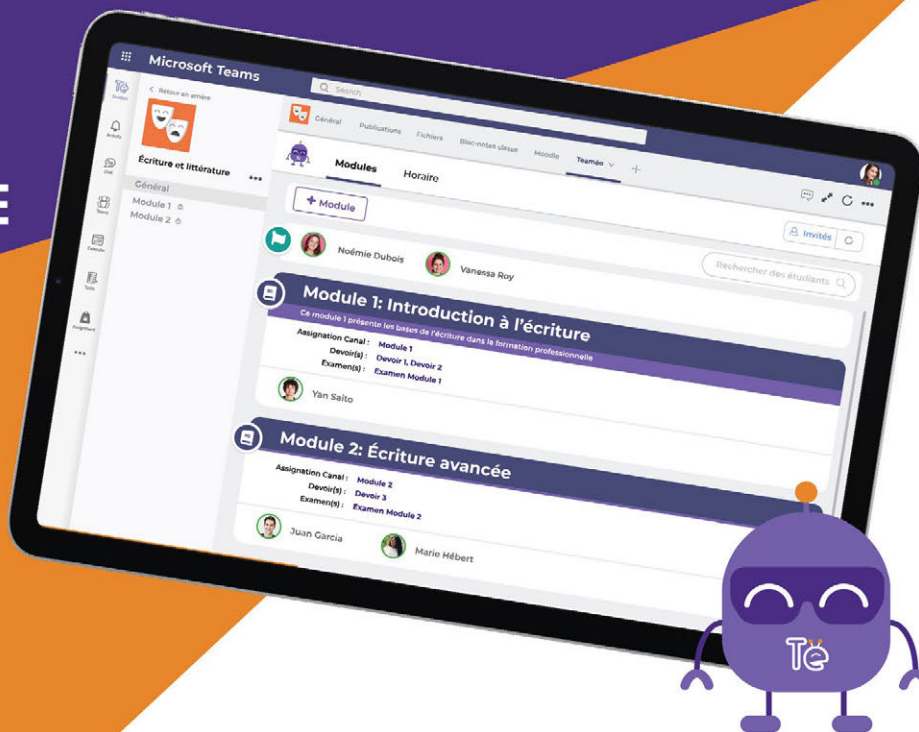
w-e : webdiffusion-enregistrement

207 w-e	<b>Comment garder ses élèves actifs avec des outils technologiques en FAD?</b>	Coopération 1
	<ul style="list-style-type: none"> <li>• MEUNIER, Jean-François - Conseiller pédagonumérique, RÉCIT-FP</li> <li>• MARTIN, Karine - Orthopédagogue, Équipe-choc Services éducatifs complémentaires, Services éducatifs aux adultes, CSS des Mille-Îles</li> </ul>	
208	<b>Pratiques d'enseignement des savoirs de prévention en formation professionnelle : de la planification à l'évaluation</b>	St-Joseph-de-la-Pointe-Lévy
	<ul style="list-style-type: none"> <li>• CASTONGUAY, Robin - Chargé de cours, enseignant et étudiant chercheur, Université de Sherbrooke, École professionnelle de Saint-Hyacinthe</li> <li>• GAGNON, Claudia - Professeure, Université de Sherbrooke</li> </ul>	
209	<b>L'effet enseignant : comment devenir une source d'inspiration en développant ses forces et talents pour favoriser l'apprentissage et le bien-être pédagogique ?</b>	Coopération 2
	<ul style="list-style-type: none"> <li>• GOYETTE, Nancy - Professeure et chercheuse, Université du Québec à Trois-Rivières, Département des sciences de l'éducation</li> </ul>	
210	<b>« Rendre visible » et « rendre actif » – 2 incontournables pour l'élaboration et l'utilisation des documents d'apprentissage</b>	Lauzon
	<ul style="list-style-type: none"> <li>• ROBERT, Stéphane - Enseignant, CFP de Québec (CSS de la Capitale) Réfrigération</li> <li>• GAUDRON, Didier - Enseignant, CFP de Québec (CSS de la Capitale) Réfrigération</li> </ul>	
211	<b>« Les faits enseignants »... C'est influencer la réussite</b>	Breakeyville
	<ul style="list-style-type: none"> <li>• MATOS, Nathalie - Orthopédagogue, CSS des Bois-Francs</li> </ul>	
212	<b>Accompagner les enseignant-es dans un environnement numérique</b>	St-David
	<ul style="list-style-type: none"> <li>• DANN, Wendy - Déléguée pédagogique, SOFAD</li> <li>• GRIMARD, Sylvie - Déléguée pédagogique, SOFAD</li> </ul>	
213	<b>Organiser ses cours et diffuser l'information aux élèves avec OneNote</b>	St-Rédempteur 2
	<ul style="list-style-type: none"> <li>• LACHANCE, Karyne - Conseillère pédagogique du RÉCIT FGA-FP Montérégie</li> <li>• SURPRENANT, Marie-France - Conseillère pédagogique du RÉCIT FGA-FP Montérégie</li> </ul>	
214	<b>Le réseau RÉCIT : Info, soutien, découvertes et ressources (Atelier bilingue)</b>	Cosmos 1
	<ul style="list-style-type: none"> <li>• BURN, James - Conseiller pédagogique, RÉCIT-FP</li> </ul>	
215	<b>ANNULÉ - Modalités pédagogiques variées : comment survivre! <i>Various Teaching Methods: How to Survive!</i></b>	



# GESTION DE CLASSE EN FORMATION PROFESSIONNELLE SIMPLIFIÉ

Teaméo est la nouvelle expérience pédagogique numérique dans Microsoft Teams.



## LA FORMATION PROFESSIONNELLE

**UNE VOIE D'AVENIR !**

144 programmes de formation professionnelle et 55 AEP dans 191 établissements scolaires au Québec

Saviez-vous qu'au Québec près d'un emploi sur deux en demande requiert un DEP ou une AEP?

La formation professionnelle donne accès à des emplois essentiels pour notre société.

Les employeurs recherchent de la main-d'œuvre hautement qualifiée ayant des habiletés spécialisées.



Pour plus d'information : <https://www.fcssa.quebec/services-aux-membres/affaires-educatives>

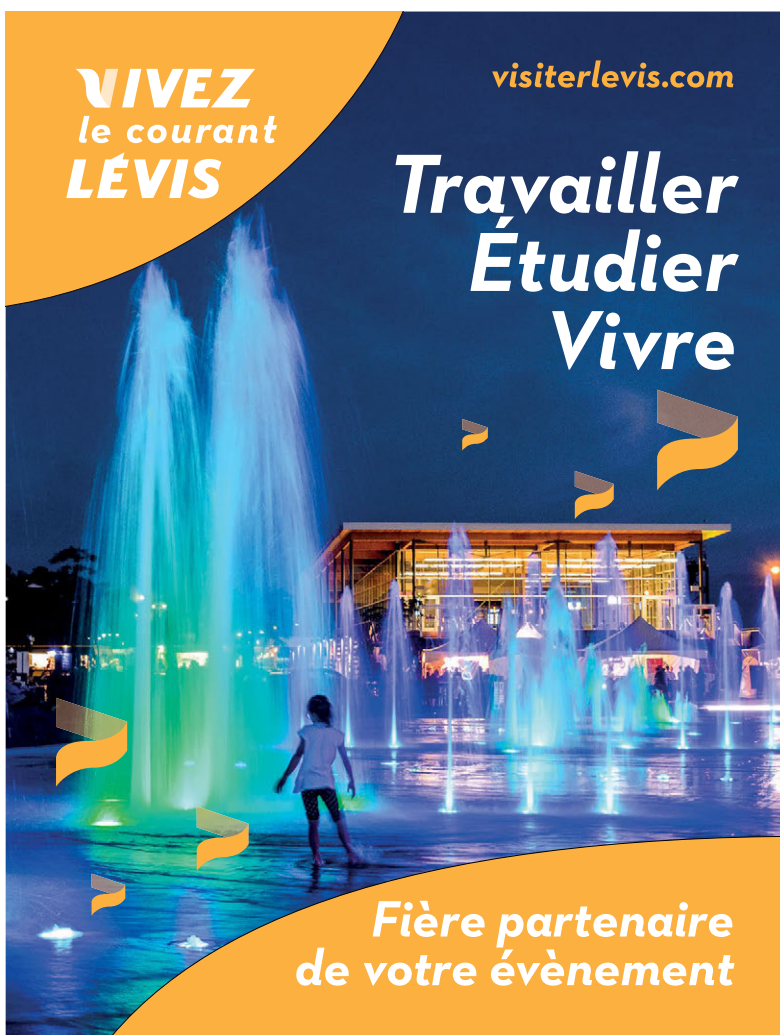


La Fédération des centres de services scolaires du Québec

**VIVEZ**  
le courant  
**LÉVIS**

[visiterlevis.com](http://visiterlevis.com)

# Travailler Étudier Vivre



**Fière partenaire  
de votre évènement**

## ATELIERS DU BLOC 300

14 h 30 à 15 h 45

### ATELIERS

### SALLE

301	<b>L'importance du rôle du spécialiste de contenu en reconnaissance des acquis et des compétences (RAC)</b> <ul style="list-style-type: none"><li>• DIONNE, Geneviève - Experte-conseil en RAC, CSS de la Capitale</li><li>• LEVASSEUR, Liane - Experte-conseil en RAC, CSS Harricana, Centre d'expertise en reconnaissance des acquis et des compétences (CERAC)</li></ul>	St-Joseph-de-la-Pointe-Lévy
302	<b>Créer un écosystème pour soutenir l'effet enseignant</b> <ul style="list-style-type: none"><li>• ADURIZ, Anne-Marie - Conseillère en développement de moyens d'enseignement, CEMEQ</li><li>• LEGROS, Jean-Sébastien - Délégué pédagogique, CEMEQ</li></ul>	St-David
303	<b>Suivi des élèves par les TIC</b> <ul style="list-style-type: none"><li>• HÉBERT, Martin - Conseiller pédagogique, CSS de Laval, Service de l'éducation des adultes de la formation professionnelle et aux entreprises (SEAFPE)</li></ul>	Carrefour 1
304	<b>Comment mieux gérer la formation continue avec Microsoft Teams</b> <ul style="list-style-type: none"><li>• GAGNON, Louis-Charles - Chef de l'innovation, Teameo.io</li><li>• SEDDIKI, Sarah - CEO, Teameo.io</li></ul>	Lauzon
305	<b>L'effet enseignant : partage de pratiques universelles bienveillantes pour tous-tes !</b> <ul style="list-style-type: none"><li>• BIRON, Geneviève - Enseignante, CFP Limoilou</li><li>• CARRIER, Geneviève - Conseillère en stratégies d'enseignement, CFP Limoilou CSS de la Capitale</li></ul>	St-Rédempteur 2
306	<b>Développer les compétences à l'aide d'un portfolio numérique</b> <ul style="list-style-type: none"><li>• LAVOIE, Stéphane - Conseiller pédagogique du RÉCIT FGA-FP Montérégie</li></ul>	Coopération 1
307	<b>La relation : un ingrédient essentiel au développement du savoir-être</b> <ul style="list-style-type: none"><li>• BEAUCHAMP, Marie - Chargée de cours, Université du Québec à Montréal, Département d'éducation et de formation spécialisées</li></ul>	Carrefour 3

**w-e : webdiffusion-enregistrement**

308	<b>L'autoformation, c'est bon pour moi ?</b>	Carrefour 2
	<ul style="list-style-type: none"> <li>• PELCHAT, Maxime - Stratège numérique #DevProf, CADRE21 Formation</li> <li>• PROVOST, Pascal - Chargé de projet formations, CADRE21 Formation</li> </ul>	
309	<b>Intervenir pour réussir</b>	Pintendre et Breakeyville
<b>w-e</b>	<ul style="list-style-type: none"> <li>• JACQUES, Karine - Orthopédagogue pour l'accompagnement national en FGA-FP, Services éducatifs complémentaires</li> </ul>	
310	<b>Produire des gains d'efficacité avec Moodle</b>	Coopération 2
	<ul style="list-style-type: none"> <li>• GAUDRON, Didier - Enseignant, CFP de Québec (CSS de la Capitale) Réfrigération</li> <li>• ROBERT, Stéphane - Enseignant, CFP de Québec (CSS de la Capitale) Réfrigération</li> </ul>	
311	<b>Gagnez du temps avec nos trucs et astuces</b>	St-Rédempteur 1
	<ul style="list-style-type: none"> <li>• LACHANCE, Karyne - Conseillère pédagogique du RÉCIT FGA-FP Montérégie</li> <li>• SURPRENANT, Marie-France - Conseillère pédagogique du RÉCIT FGA-FP Montérégie</li> </ul>	
312	<b>Gestion de classe et gestion de soi</b>	Charny et St-Étienne
	<ul style="list-style-type: none"> <li>• CANTIN, Robert - Enseignant, auteur et conférencier, Conférences Bob Cantin</li> </ul>	
313	<b><i>Indigenous Educational Approach: A Key To Success For All</i></b>	Cosmos 1
	<ul style="list-style-type: none"> <li>• LABELLE, Elizabeth Diane - Regional Pedagogical Consellor, First Nations Adult Education School Council, Curriculum Development</li> </ul>	
314	<b><i>Literacy Strategy in the Vocational Training Classroom</i></b>	Cosmos 2
	<ul style="list-style-type: none"> <li>• FIOCCO, Sonya - Andragogical consultant, Riverside School Board Adult Education and Vocational Training</li> <li>• LALONDE, Nicole - Andragogical consultant, Riverside School Board Adult Education and Vocational Training</li> </ul>	

**w-e : webdiffusion-enregistrement**



## BOTTIN DES COMMUNICATEURS

Aduriz, Anne-Marie	<a href="mailto:annemarieaduriz@cemeq.qc.ca">annemarieaduriz@cemeq.qc.ca</a>
Beauchamp, Marie	<a href="mailto:beauchamp.marie@uqam.ca">beauchamp.marie@uqam.ca</a>
Beucher, Chantale	<a href="mailto:Chantale.Beaucher@usherbrooke.ca">Chantale.Beaucher@usherbrooke.ca</a>
Beaudoin, Carl	<a href="mailto:carl.beaudoin@uqtr.ca">carl.beaudoin@uqtr.ca</a>
Beauregard, Lucie	<a href="mailto:lbeauregard04@lbpsb.qc.ca">lbeauregard04@lbpsb.qc.ca</a>
Bergeron, Guylaine	<a href="mailto:bergeron.guylaine@csob.qc.ca">bergeron.guylaine@csob.qc.ca</a>
Biron, Geneviève	<a href="mailto:biron.genevieve@cscapitale.qc.ca">biron.genevieve@cscapitale.qc.ca</a>
Boudreault, Henri	<a href="mailto:boudreault.henri@uqam.ca">boudreault.henri@uqam.ca</a>
Bourassa, Luc	<a href="mailto:lucbourassaconferecier@hotmail.com">lucbourassaconferecier@hotmail.com</a>
Bureau, Julien	<a href="mailto:julien.bureau@fse.ulaval.ca">julien.bureau@fse.ulaval.ca</a>
Burn, James	<a href="mailto:james.burn@rsb.qc.ca">james.burn@rsb.qc.ca</a>
Cantin, Robert	<a href="mailto:bobcantin@yahoo.com">bobcantin@yahoo.com</a>
Carrier, Geneviève	<a href="mailto:carrier.genevieve2@cscapitale.qc.ca">carrier.genevieve2@cscapitale.qc.ca</a>
Castonguay, Robin	<a href="mailto:robin.castonguay@usherbrooke.ca">robin.castonguay@usherbrooke.ca</a>
Coulombe, Sandra	<a href="mailto:Sandra_Coulombe@uqac.ca">Sandra_Coulombe@uqac.ca</a>
Dann, Wendy	<a href="mailto:dannw@sofad.qc.ca">dannw@sofad.qc.ca</a>
Dionne, Geneviève	<a href="mailto:dionne.genevieve@cscapitale.qc.ca">dionne.genevieve@cscapitale.qc.ca</a>
Drolet, Alain	<a href="mailto:alaindrolet@hotmail.com">alaindrolet@hotmail.com</a>
Dubeau, Annie	<a href="mailto:dubeau.annie@uqam.ca">dubeau.annie@uqam.ca</a>
Duchaine, Marie-Pier	<a href="mailto:marie-pier.duchaine.2@ulaval.ca">marie-pier.duchaine.2@ulaval.ca</a>
Duval, Jacinthe	<a href="mailto:jacinthe.duval@csduroy.qc.ca">jacinthe.duval@csduroy.qc.ca</a>
Fiocco, Sonya	<a href="mailto:sonya.fiocco@rsb.qc.ca">sonya.fiocco@rsb.qc.ca</a>
Fiset, Sonya	<a href="mailto:sonya.fiset@recitmst.qc.ca">sonya.fiset@recitmst.qc.ca</a>
Gagnon, Claudia	<a href="mailto:Claudia.Gagnon2@usherbrooke.ca">Claudia.Gagnon2@usherbrooke.ca</a>
Gagnon, Louis-Charles	<a href="mailto:louis@teameo.io">louis@teameo.io</a>
Gaudreau, Nancy	<a href="mailto:nancy.gaudreau@fse.ulaval.ca">nancy.gaudreau@fse.ulaval.ca</a>
Gaudron, Didier	<a href="mailto:gaudron.didier@cscapitale.qc.ca">gaudron.didier@cscapitale.qc.ca</a>
Genin-Brien, Louis-Antoine	<a href="mailto:lgeninbrien@deepsight.ca">lgeninbrien@deepsight.ca</a>
Goyette, Nancy	<a href="mailto:nancy.goyette@uqtr.ca">nancy.goyette@uqtr.ca</a>

# L'EFFET ENSEIGNANT

Une valeur ajoutée en formation professionnelle



6<sup>E</sup> Journée  
pédagogique nationale  
en formation professionnelle

Grimard, Sylvie	grimards@sofad.qc.ca
Hébert, Martin	mahebert@cslaval.qc.ca
Jacques, Karine	karine.jacques@cssmi.qc.ca
Labelle, Elisabeth Diane	dlabelle@conseilscolaire-schoolcouncil.org
Lachance, Karyne	lachance.karyne@fgamonteregie.qc.ca
Lalonde, Nicole	nicole.lalonde-barley@rsb.qc.ca
Lavoie, Pierre	diana@orizon.ca
Lavoie, Stéphane	stephane.lavoie@recit.qc.ca
Legros Jean-Sébastien	jslegros@cemeq.qc.ca
Létourneau, Julie	julie.letourneau@cnesst.gouv.qc.ca
Levasseur, Liane	liane.levasseur@csharricana.qc.ca
Long, Robin	rlong@lbpearson.ca
Martin, Karine	karine.martin@cssmi.qc.ca
Matos, Nathalie	nmatos@csbf.qc.ca
McLean, Joël	joel@inspireleadership.ca
Meunier, Jean-François	jean-francois.meunier@csdhr.qc.ca
Pelchat, Maxime	maxime.pelchat@cadre21.org
Picard, Estelle	estelle.picard@cnesst.gouv.qc.ca
Provost, Pascal	pascal.provost@cadre21.org
Robert, Stéphane	robert.stephane@cscapitale.qc.ca
Rodrigue, Robin	robin.rodrigue@csbe.qc.ca
Rousseau, Nadia	Nadia.Rousseau@uqtr.ca
Roxborough, Nathalie	nathalie.roxborough@cnesst.gouv.qc.ca
Roy, Danielle	danielle.roy007@outlook.com
Seddiki, Sarah	sarah@teameo.io
Surprenant, Marie-France	marie-france.surprenant@recitfga.ca
Tardif, Julie	julie.tardif@cssds.gouv.qc.ca
Tourangeau, Patrice	patrice.tourangeau@gmail.com
Vallière, François	valliere.francois@csob.qc.ca







À distance ou  
en présentiel,  
ça me prend  
mon CIEL!



Explorez nos cours interactifs en ligne (CIEL) en  
**SECRETARIAT** et en **COMPTABILITÉ**!

Apprentissage  
interactif  
en ligne

Mises en  
situation  
animées

Engagement et  
autonomie de  
l'apprenant

Obtenez votre aperçu :  
[info@sofad.qc.ca](mailto:info@sofad.qc.ca)  
(514) 529-2800

**SOFAD**

APPRENDRE  
ET RÉUSSIR