

# INTELLIGENCE PROFESSIONNELLE

VS

# INTELLIGENCE ARTIFICIELLE

**Henri Boudreault Ph.D.**





\* Manière de penser, de se comporter.

**"C'est l'esprit\* qui mène le monde et non l'intelligence."**

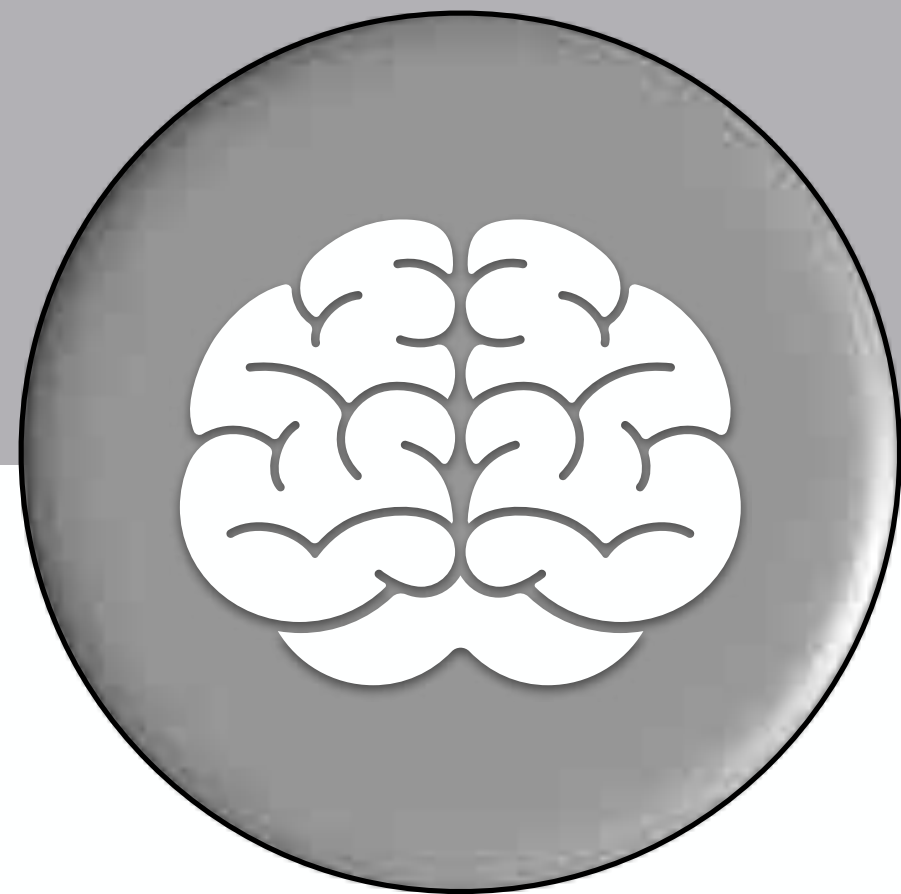
Antoine de St-Exupéry

# INTELLIGENCE PROFESSIONNELLE

# PLAN

VS

INTELLIGENCE ARTIFICIELLE



**L'INTELLIGENCE**



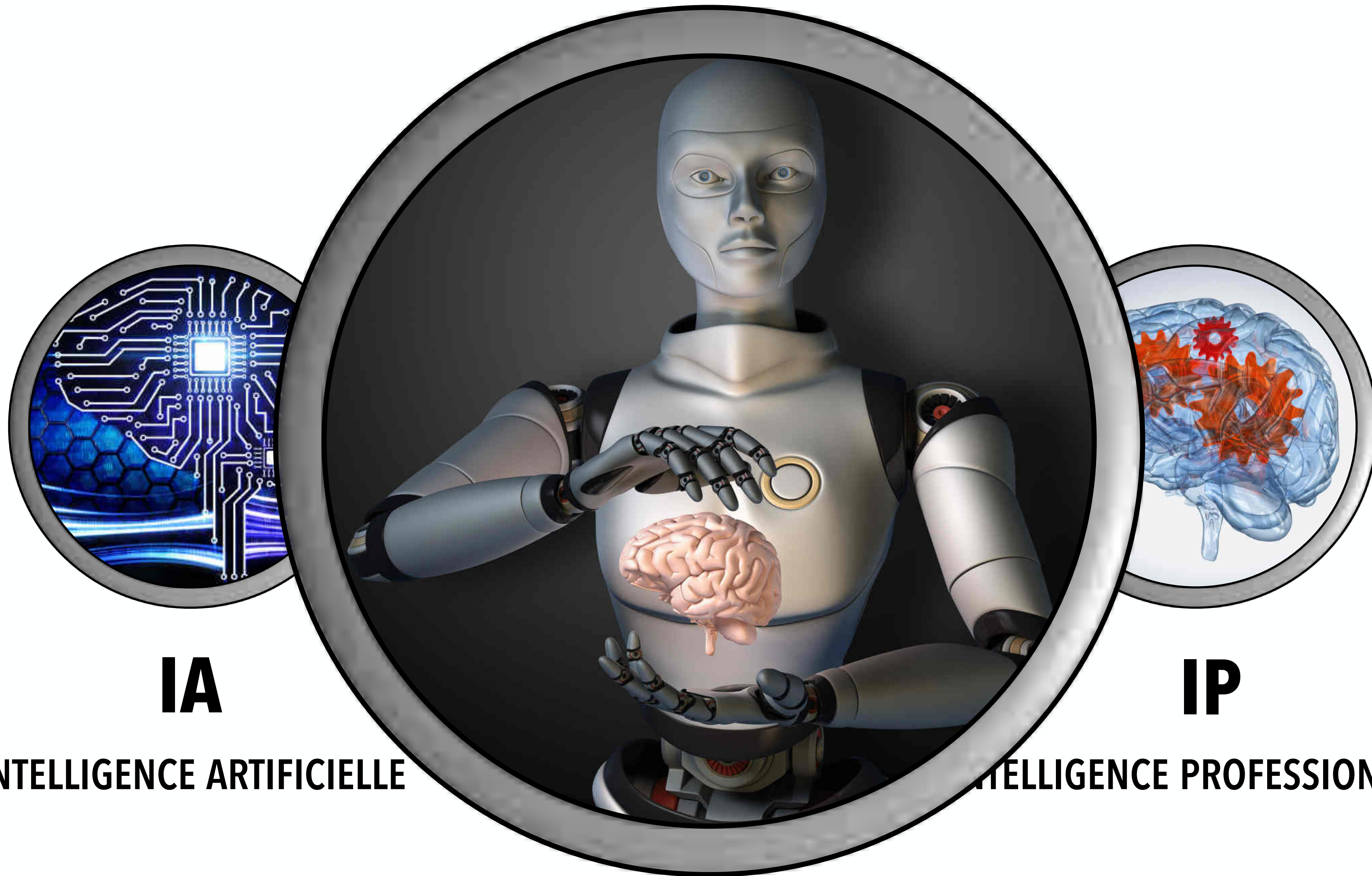
**LE TRAVAIL**



**LE CHANGEMENT**

# LES INTELLIGENCES EN QUESTION

---



**IA**

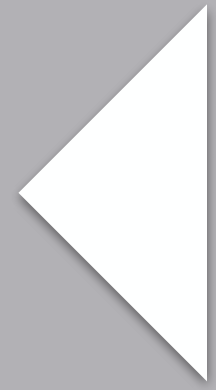
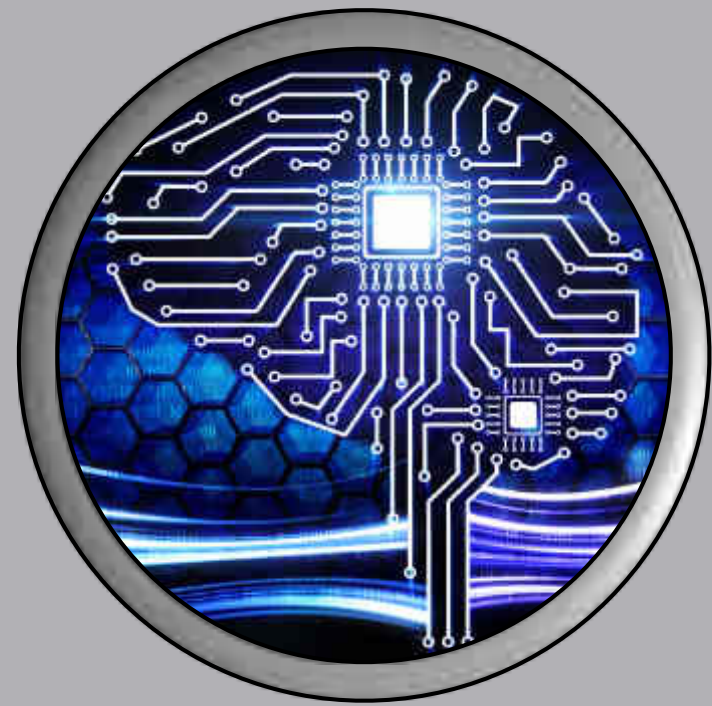
**INTELLIGENCE ARTIFICIELLE**

**IP**

**INTELLIGENCE PROFESSIONNELLE**

# INTELLIGENCE\*

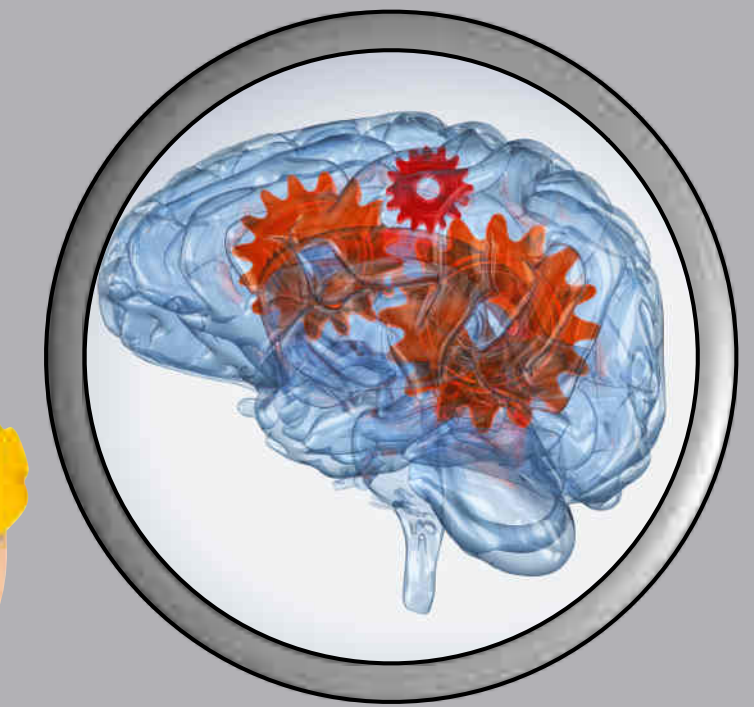
\*Apte à comprendre



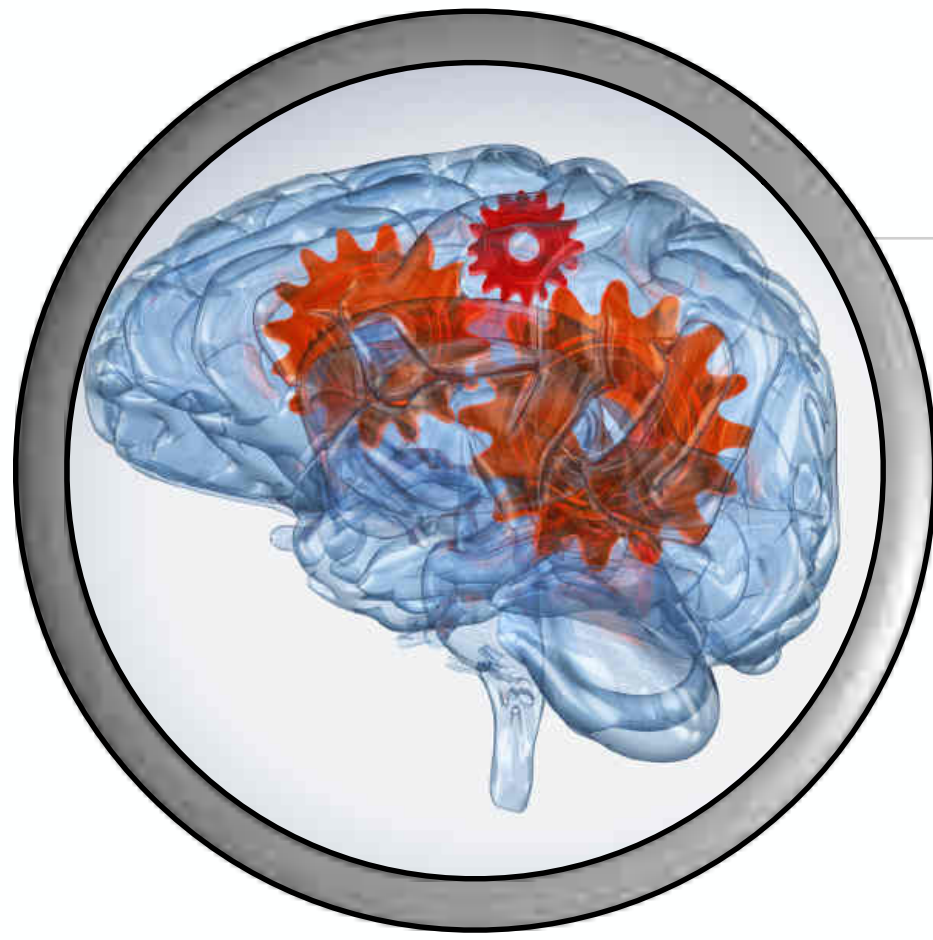
MANIPULE LES SYMBOLES POUR REPRODUIRE  
ET EXTRAPOLER LES COMPORTEMENTS



RECHERCHE LE SENS POUR ADAPTER  
SES COMPORTEMENTS



# L'INTELLIGENCE\* PROFESSIONNELLE



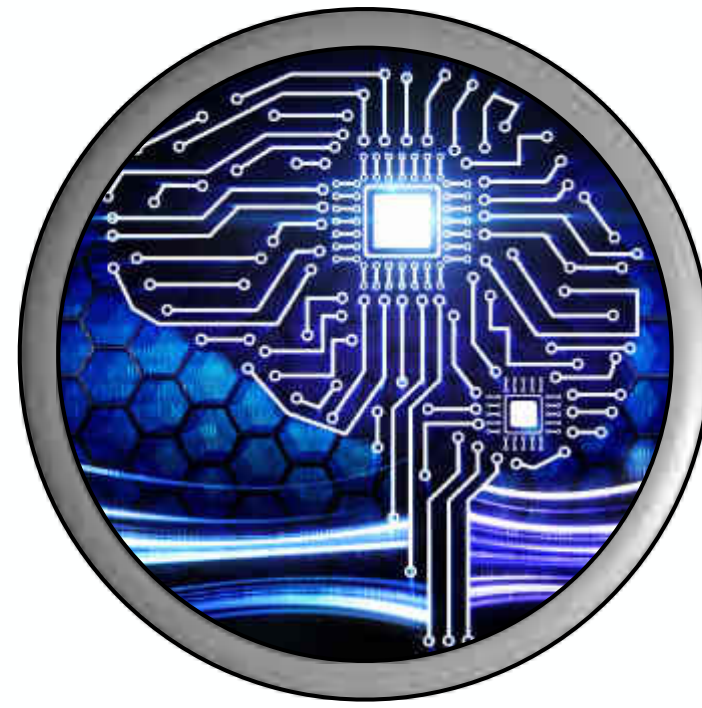
Comprendre ses responsabilités et agir avec discernement pour **adapter** ses comportements\*, lors de la réalisation de ses tâches, selon les circonstances engendrées par les événements de sa situation de travail.

\***Comportement** : Une manière de se conduire caractérisée par un ensemble de réactions observables en réponse à une stimulation intérieure ou extérieure.

LE COMPORTEMENT DÉSIGNE LES  
ACTIONS D'UN ÊTRE VIVANT  
( HENRI PIÉRON, 1908)



# L'INTELLIGENCE ARTIFICIELLE



Recherche des méthodes de résolution de problèmes à forte complexité logique ou **algorithmique**. C'est une branche de l'informatique ayant pour objet l'étude du traitement des connaissances et du raisonnement humain.

**Apprentissage automatique** : processus par lequel un ordinateur acquiert de nouvelles connaissances en tenant compte des résultats antérieurs.

**Apprentissage profond** : ensemble de méthodes d'apprentissage automatique faisant appel à des réseaux de neurones artificiels qui imitent le cerveau humain.

Selon Yoshua Bengio, voici le genre de scénario que l'IA est en mesure de comprendre aujourd'hui:



Sam entre dans la cuisine.  
Sam prend une pomme sur la table.  
Sam se rend dans la chambre.  
Sam dépose la pomme.  
Où est la pomme? Dans la chambre.

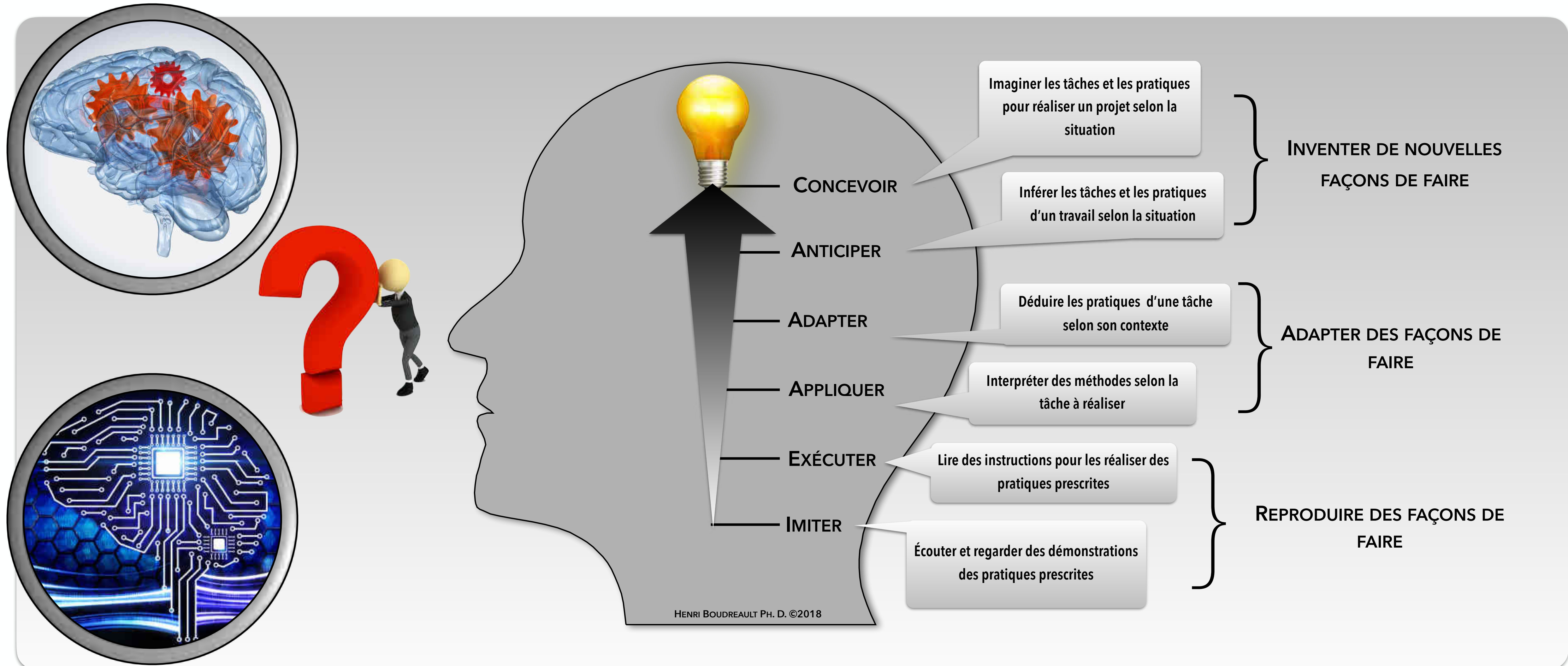


**Aujourd'hui, en formation, ce n'est pas tant ce que l'on fait faire qui importe, mais ce que l'apprenant a considéré pour le faire.**



# LES NIVEAUX D'INTELLIGENCE PROFESSIONNELLE

Amener l'apprenant à **mobiliser des ressources individuelles, à agir, réussir et progresser** dans différents contextes, selon des performances définies en utilisant tous les savoirs nécessaires.

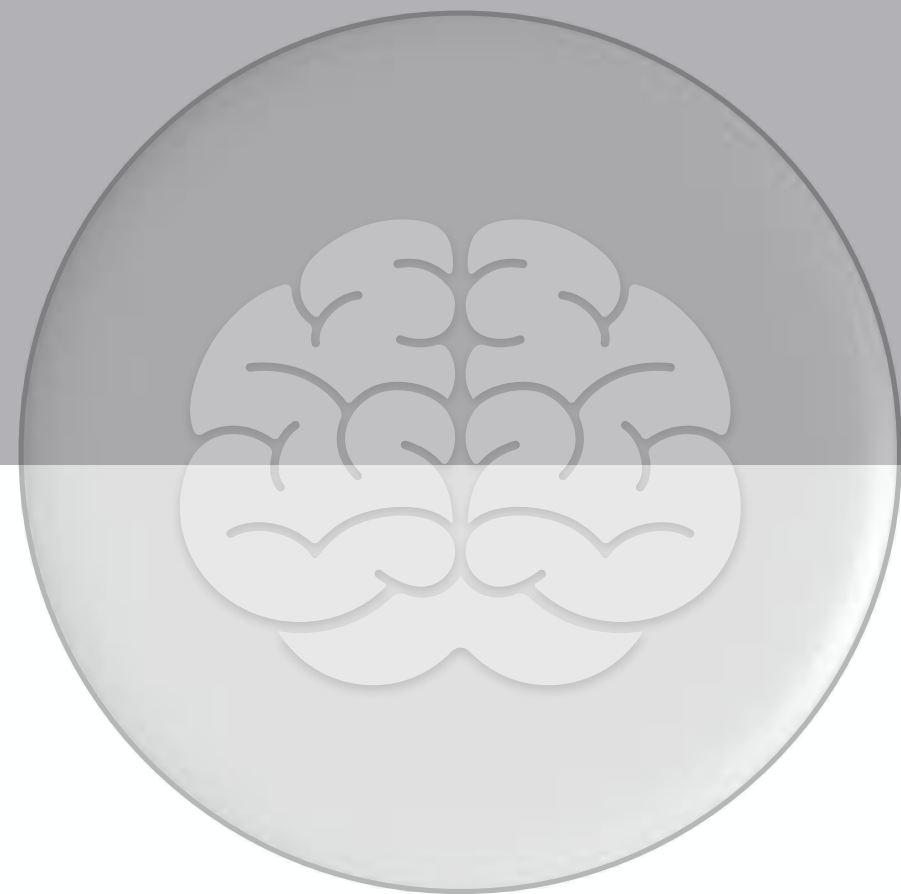


# INTELLIGENCE PROFESSIONNELLE

# PLAN

VS

INTELLIGENCE ARTIFICIELLE



**L'INTELLIGENCE**



**LE TRAVAIL**



**LE CHANGEMENT**

# LES COMPÉTENCES DU XXI<sup>E</sup> SIÈCLE

MINISTÈRE DE L'ÉDUCATION DE L'ONTARIO • 2016



PENSÉE CRITIQUE ET  
RÉSOLUTION DE  
PROBLÈMES



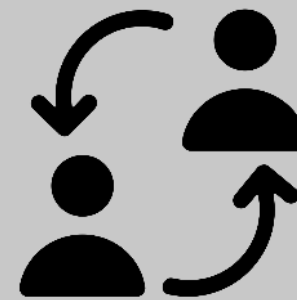
INNOVATION,  
CRÉATIVITÉ ET  
ENTREPRENEURIAT



APPRENDRE À  
APPRENDRE/  
CONNAISSANCE DE  
SOI ET  
AUTOAPPRENTISSAGE



COLLABORATION



COMMUNICATION



CITOYENNETÉ  
MONDIALE



# TRAVAILLER DIFFÉREMMENT

RAVIN JESUTHASAB (LA PRESSE PLUS • 20 MARS 2018)

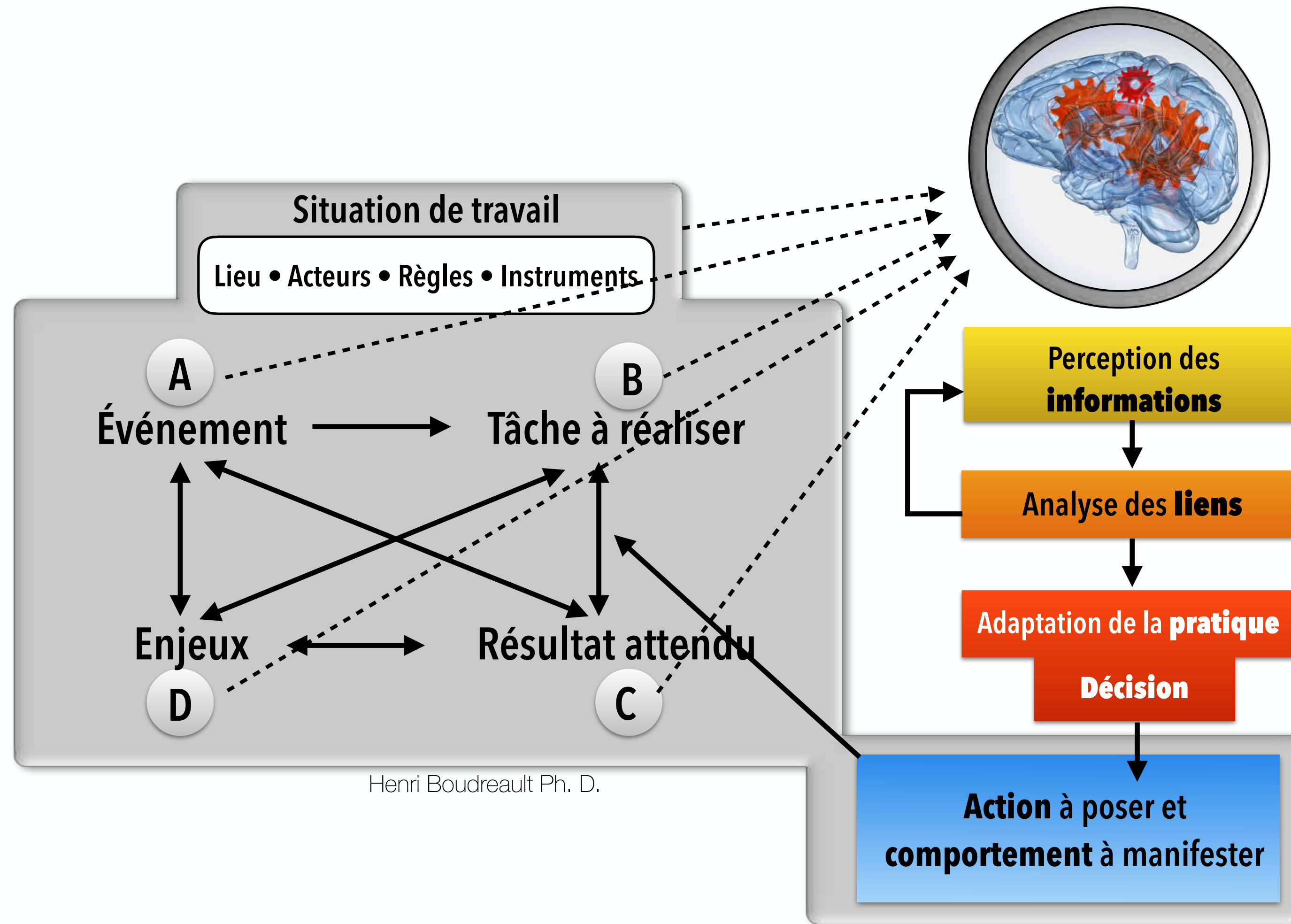
CE NE SONT PAS LES EMPLOIS QUI VONT  
CHANGER, MAIS LES TÂCHES. CES TÂCHES  
SERONT CRÉÉES, SUBSTITUÉES OU ENRICHIES.



# LA PRATIQUE



# LA MANIFESTATION DE L'INTELLIGENCE DANS LE TRAVAIL



# LES ENJEUX\* DE L'ACTE PROFESSIONNEL

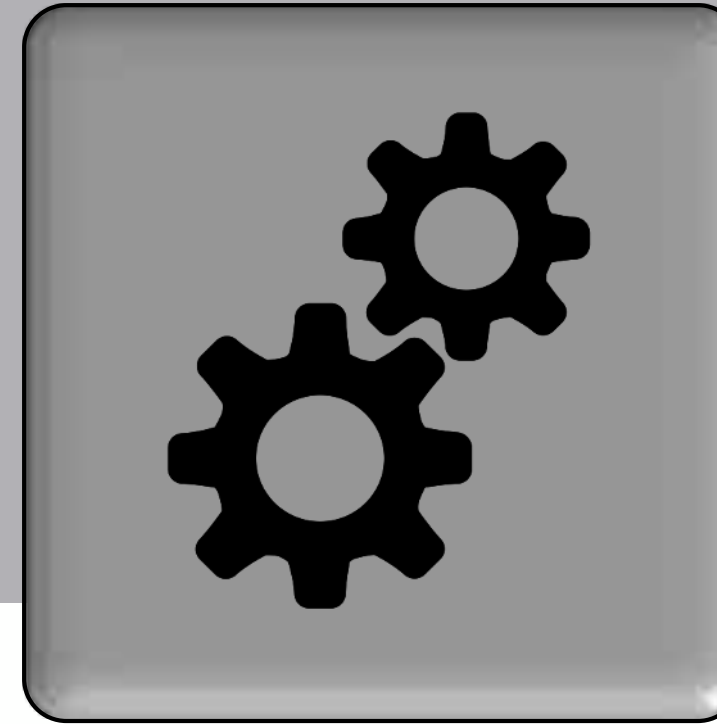
Enjeu \* : Ce qui fait que le résultat attendu d'un travail peut ne pas être atteint.

## RELATIONNEL



**RÉACTIVITÉ**  
**FLEXIBILITÉ**  
**INTELLIGIBILITÉ**  
**PERTINENCE**  
**ÉTHIQUE**  
**QUALITÉ**

## TECHNOLOGIQUE



**PRÉCISION**  
**QUANTITÉ**  
**CONFORMITÉ**  
**EFFICACITÉ**  
**SÉCURITÉ**  
**CONTRÔLE**

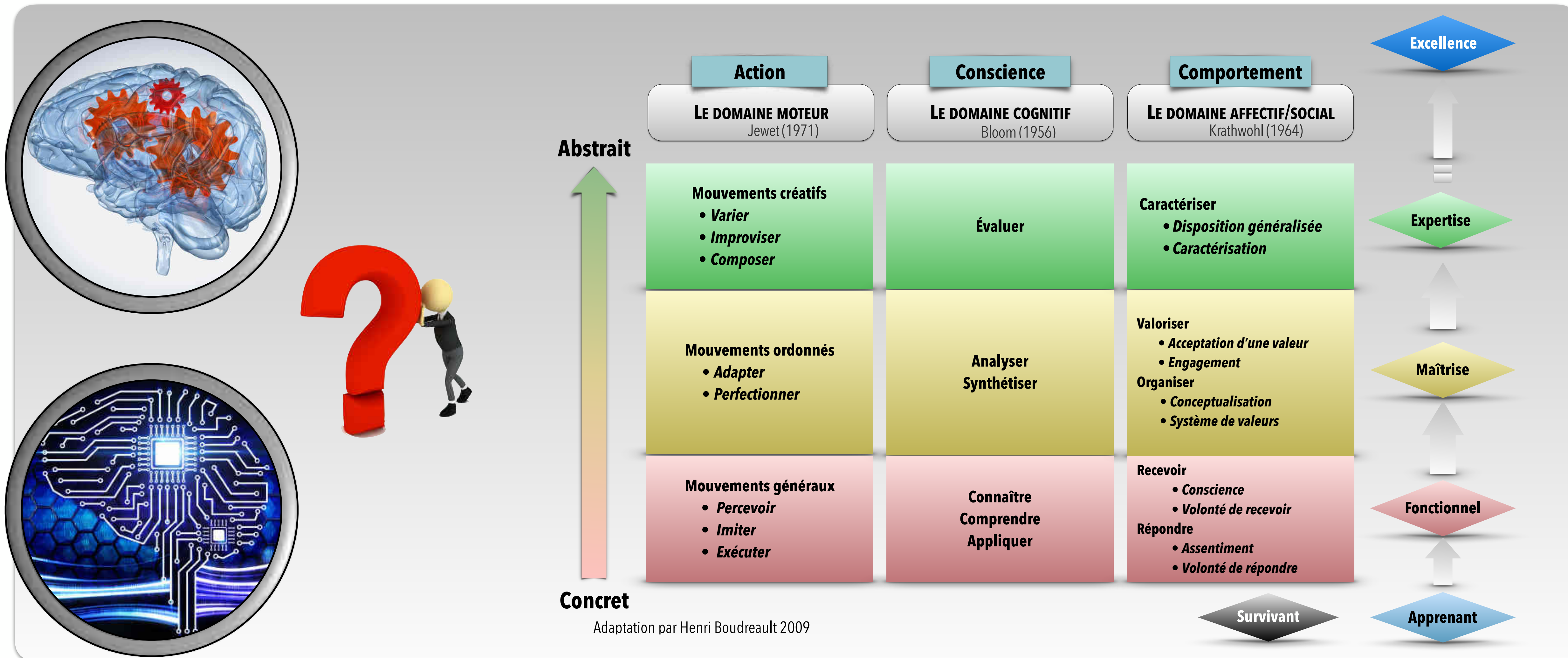
## MANUEL



**SÉCURITÉ**  
**MINUTIE**  
**HABILETÉ**  
**DEXTÉRITÉ**  
**FORCE**  
**COORDINATION**

# LES NIVEAUX DE COMPÉTENCE\* PROFESSIONNELLE

Être compétent\* c'est pouvoir agir, réussir et progresser dans sa profession (MEES)



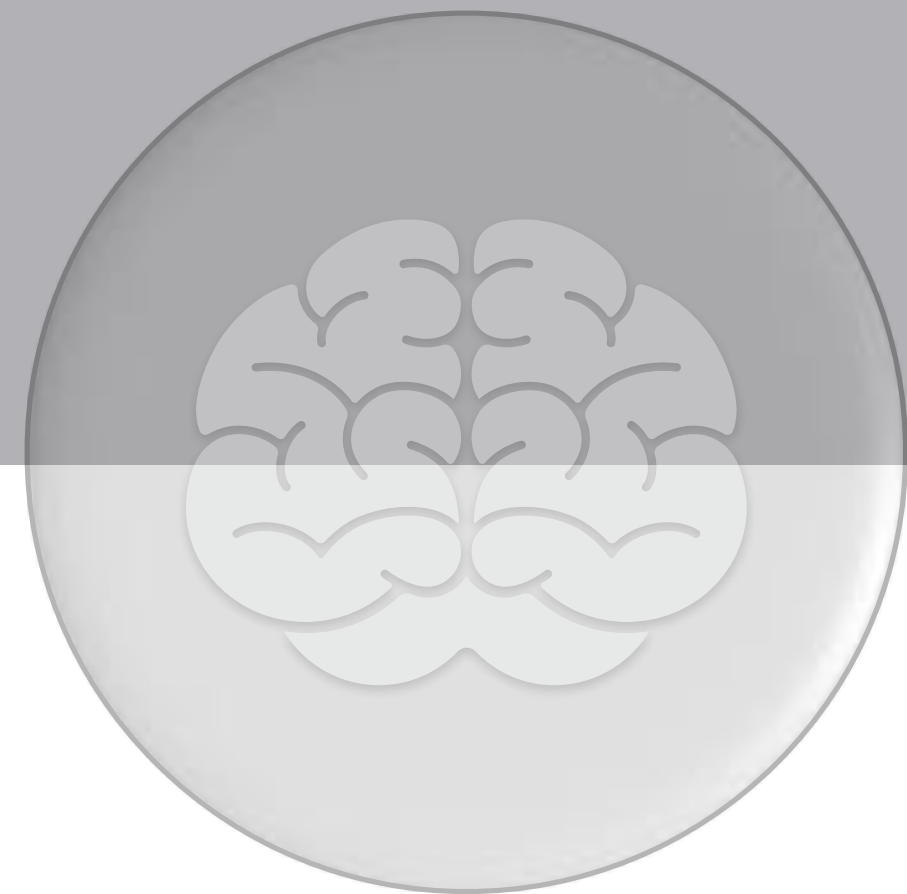


# INTELLIGENCE PROFESSIONNELLE

# PLAN

VS

INTELLIGENCE ARTIFICIELLE



L'INTELLIGENCE



LE TRAVAIL



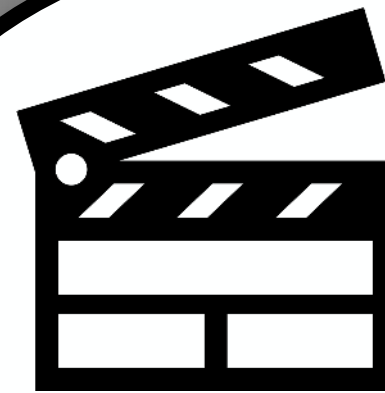
**LE CHANGEMENT**

# DÉVELOPPER\* L'INTELLIGENCE PROFESSIONNELLE

\*RENDRE CONSCIENT DU TRAVAIL, DES INCIDENCES DES CIRCONSTANCES ET DES CONSÉQUENCES SUR SES PRATIQUES



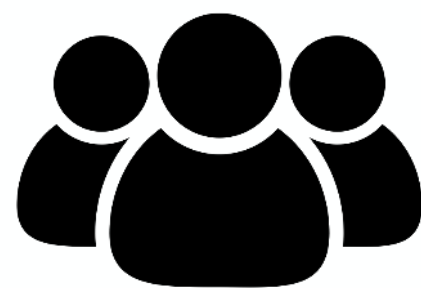
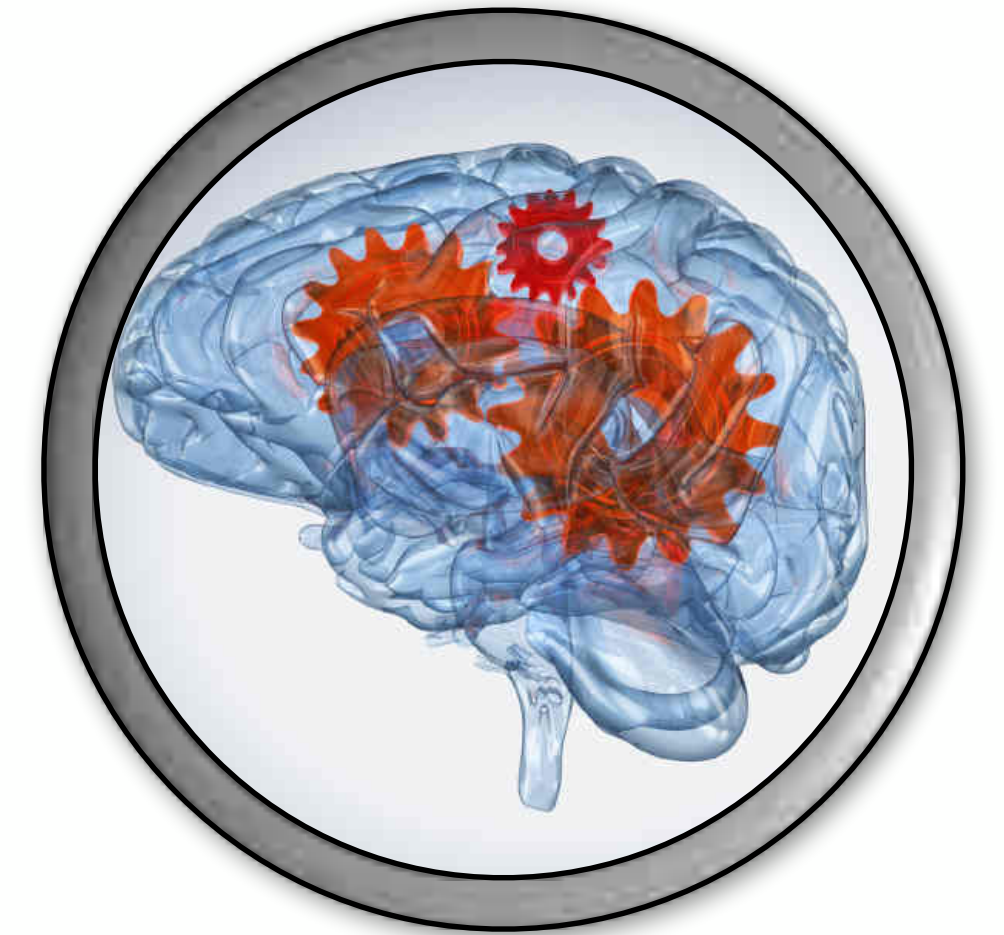
FAVORISER  
L'IDENTIFICATION ET  
LA POSE DE  
PROBLÈMES



FAVORISER LE  
PASSAGE À L'ACTION



FAVORISER LA  
CAPACITÉ À IMAGINER  
D'AUTRES FAÇONS DE  
FAIRE ET DE S'ADAPTER



TRAVAILLER EN  
SYNERGIE ET EN  
RÉSEAU



COMMUNIQUER DES  
INFORMATIONS

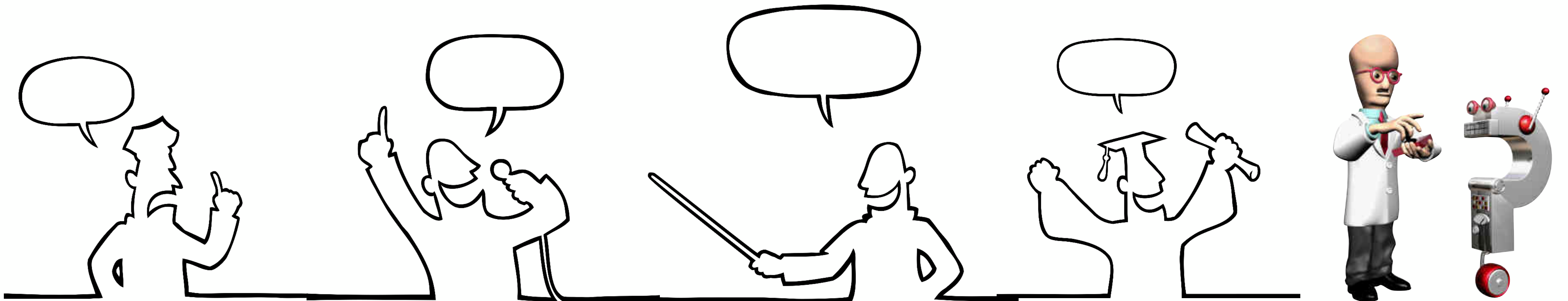


APPRENDRE À  
NÉGOCIER, À JUSTIFIER  
SES CHOIX

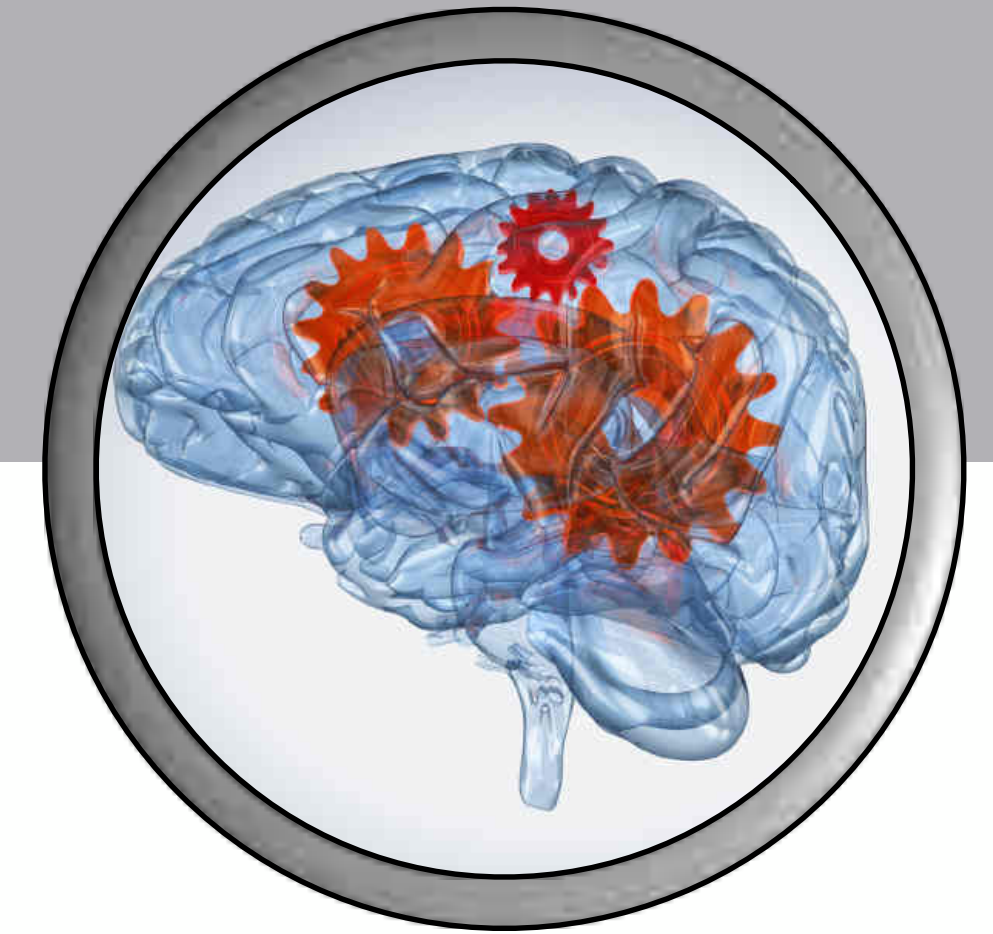
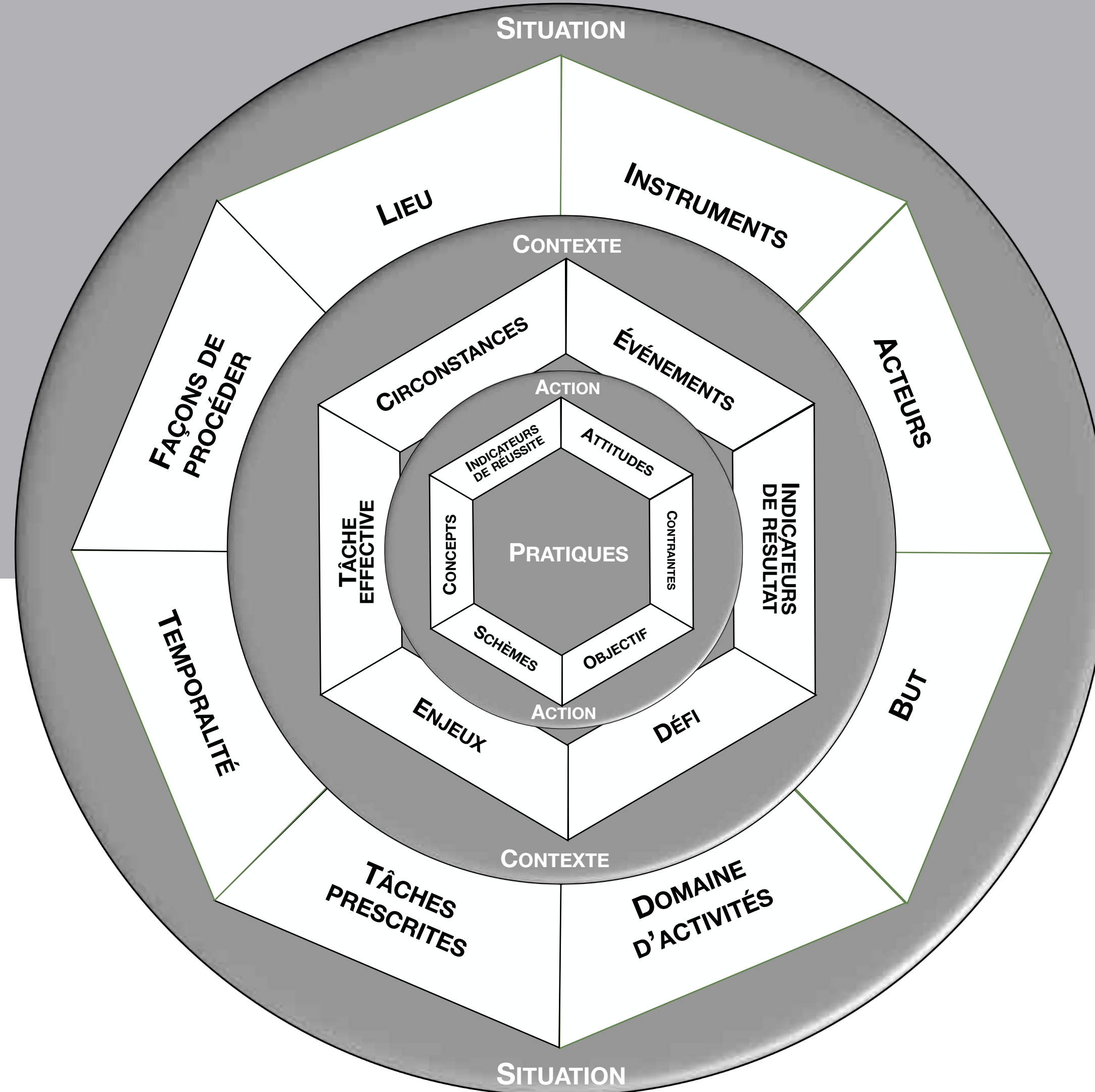
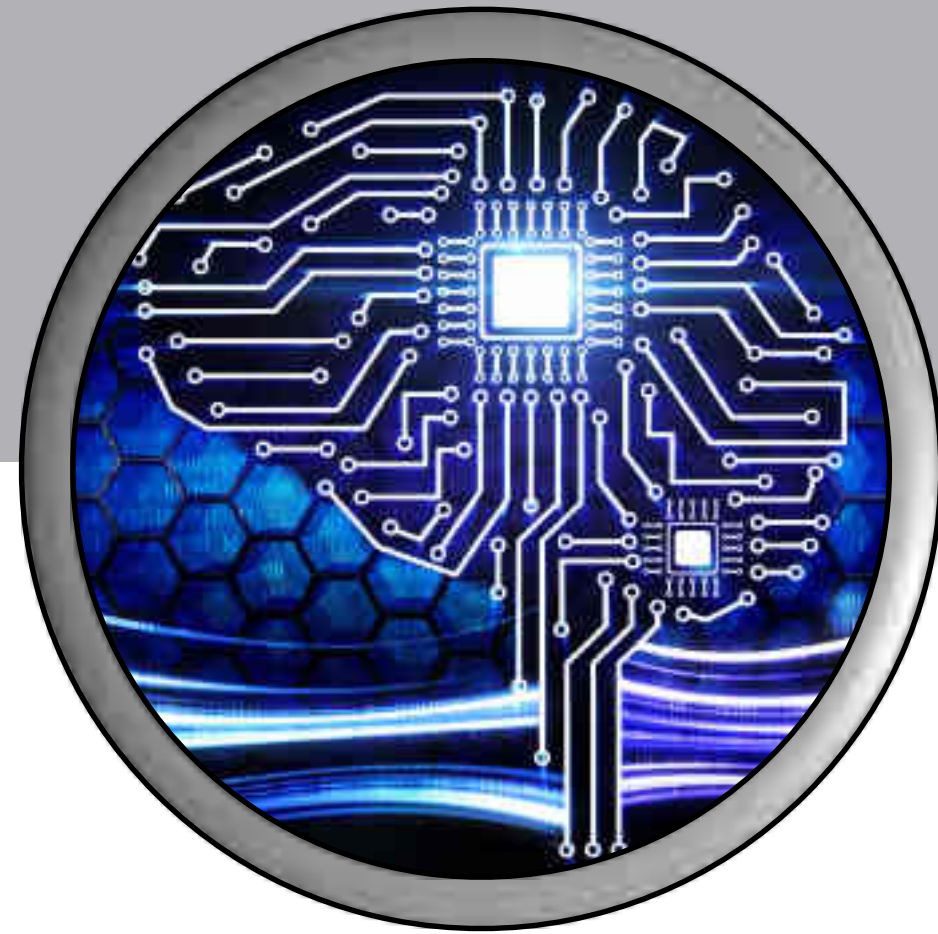
Amener l'apprenant à **mobiliser des ressources individuelles, à agir, réussir et progresser** dans différents contextes, selon des performances définies, et avec tous les savoirs nécessaires.

# ENSEIGNER DIFFÉREMMENT

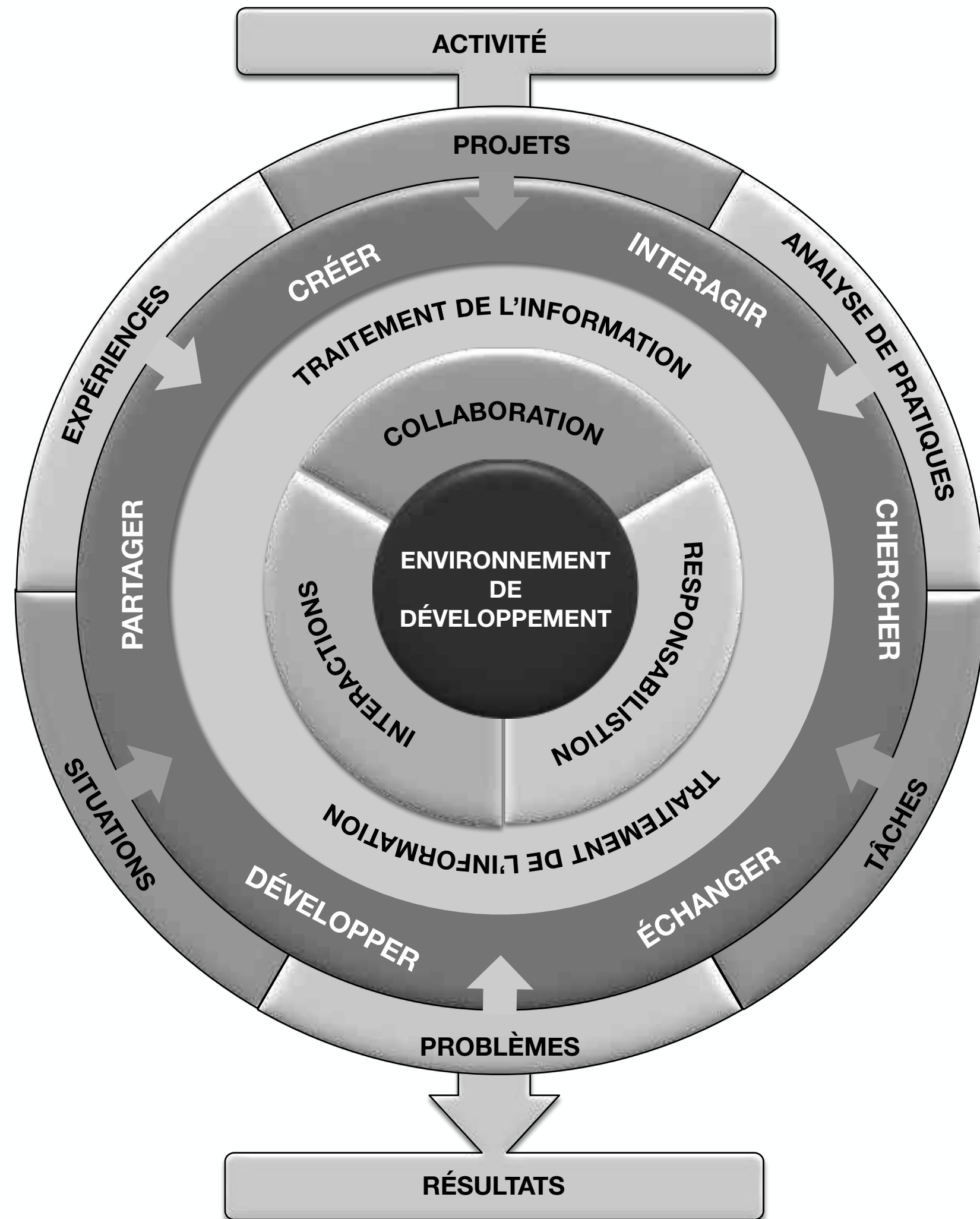
CE NE SONT PAS QUE LES CONTENUS À ENSEIGNER QUI VONT CHANGER, MAIS SURTOUT LES FAÇONS DE LES FAIRE APPRENDRE. CES APPRENTISSAGES DEVRONT INTÉGRER LE RAISONNEMENT, L'INTUITION ET L'ADAPTATION.

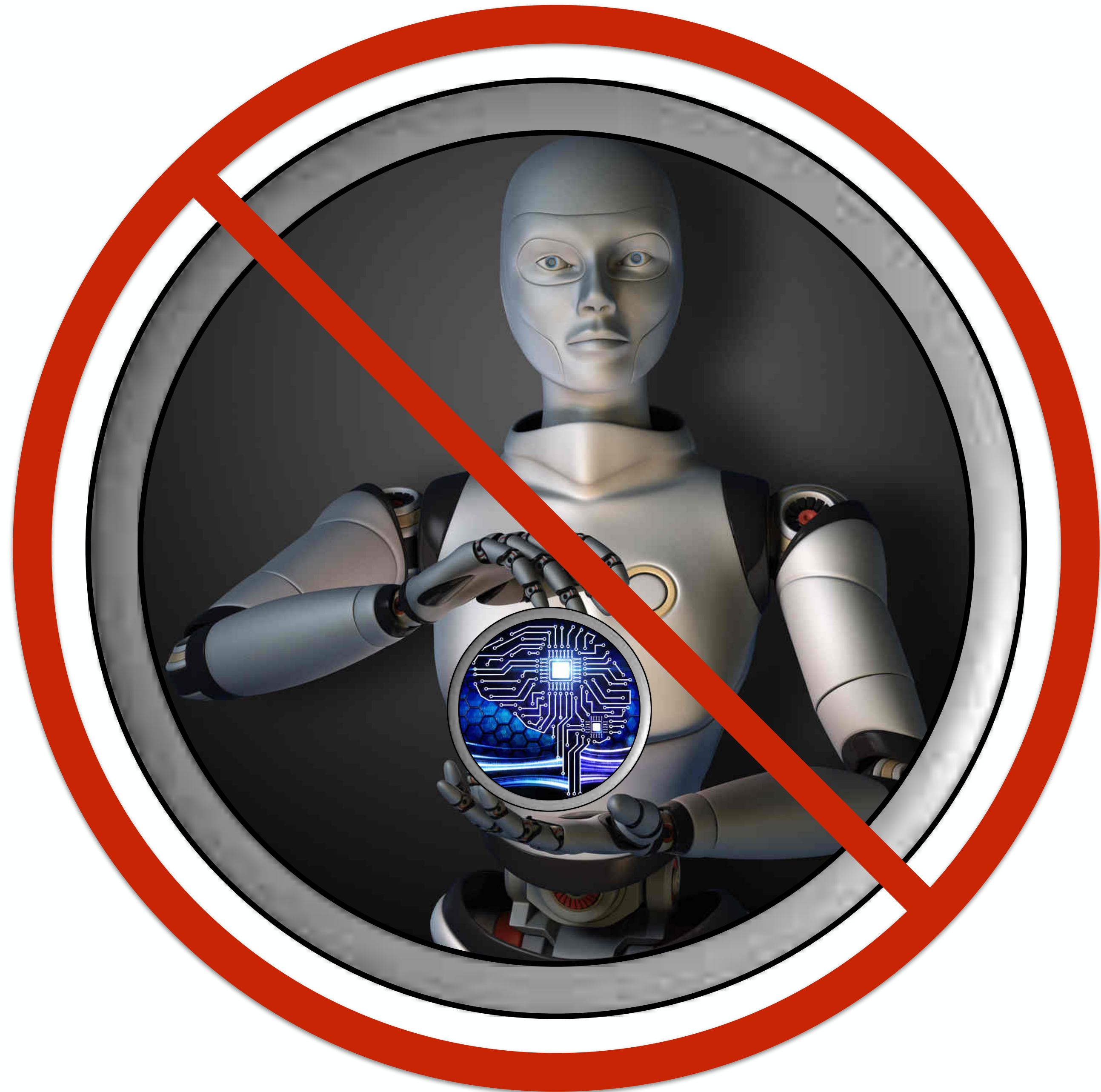


# APPRENDRE DIFFÉREMMENT



# CRÉER DES CONDITIONS





# L'INTELLIGENCE AU TRAVAIL

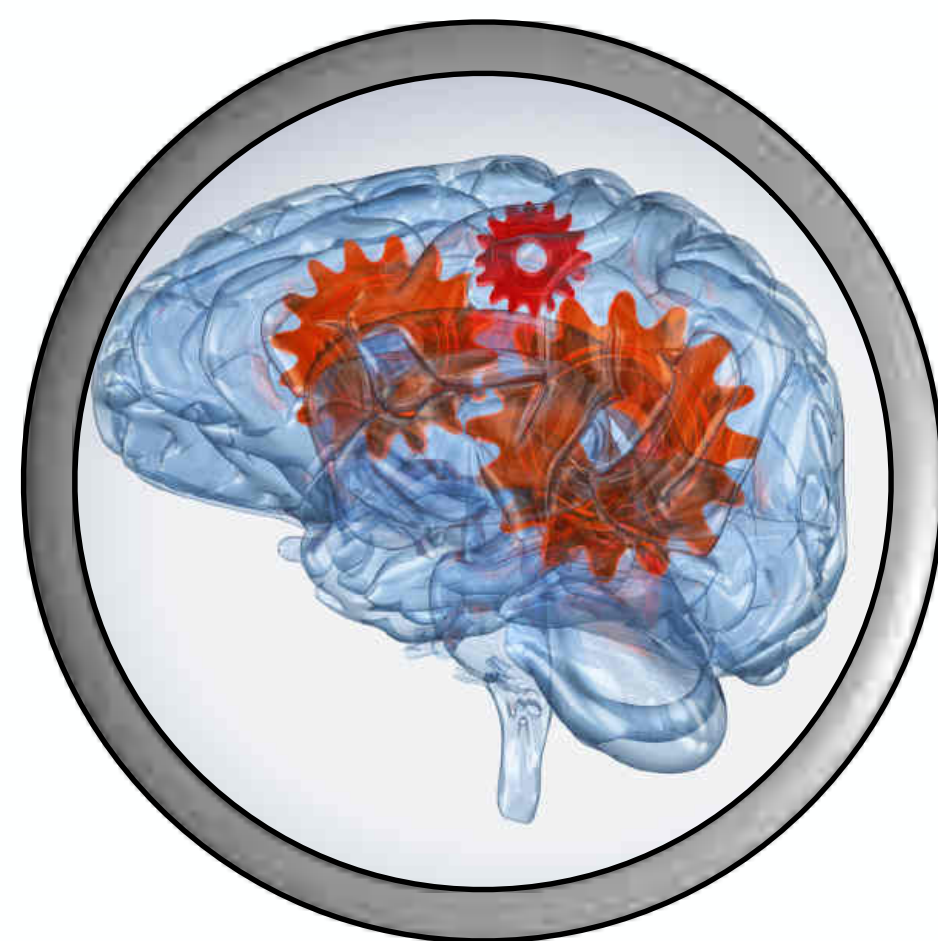
---

POUR L'ENSEIGNANT-E CELA VEUT DIRE ENSEIGNER DIFFÉREMMENT  
POUR FAIRE APPRENDRE DIFFÉREMMENT ET FAIRE TRAVAILLER  
DIFFÉREMMENT.

**PENSER, POUR ADAPTER SES PRATIQUES DE TRAVAIL SELON LES  
ENJEUX D'UN ACTE PROFESSIONNEL EN CONSIDÉRANT LES  
CIRCONSTANCES DE SA SITUATION DE TRAVAIL.**

**APRÈS CELA, ON VIENDRA DIRE QUE LA FORMATION  
PROFESSIONNELLE C'EST POUR DES PERSONNES MANUELLES  
ET DES DÉCROCHEURS POTENTIELS.**





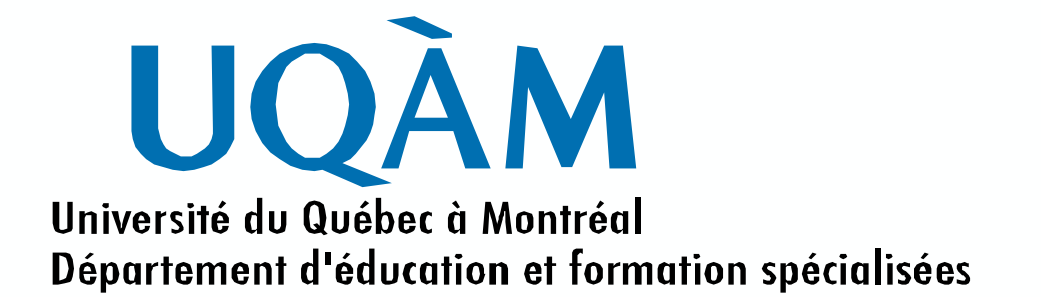
**LA FORMATION PROFESSIONNELLE C'EST POUR CEUX QUI  
VEULENT TRAVAILLER AVEC INTELLIGENCE.**

# INTELLIGENCE PROFESSIONNELLE

VS

# INTELLIGENCE ARTIFICIELLE

**Henri Boudreault Ph.D.**



**MERCI DE VOTRE ATTENTION**

